

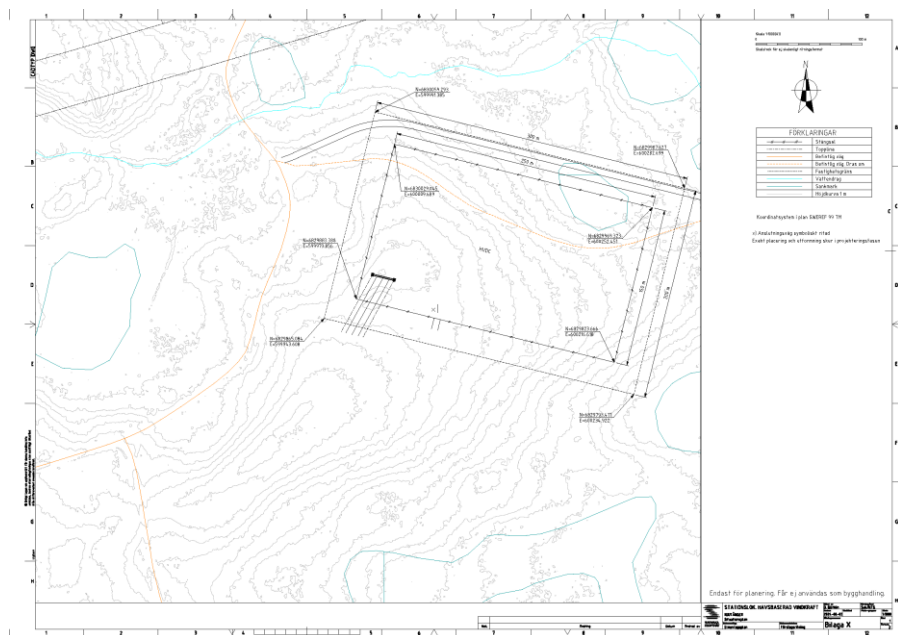
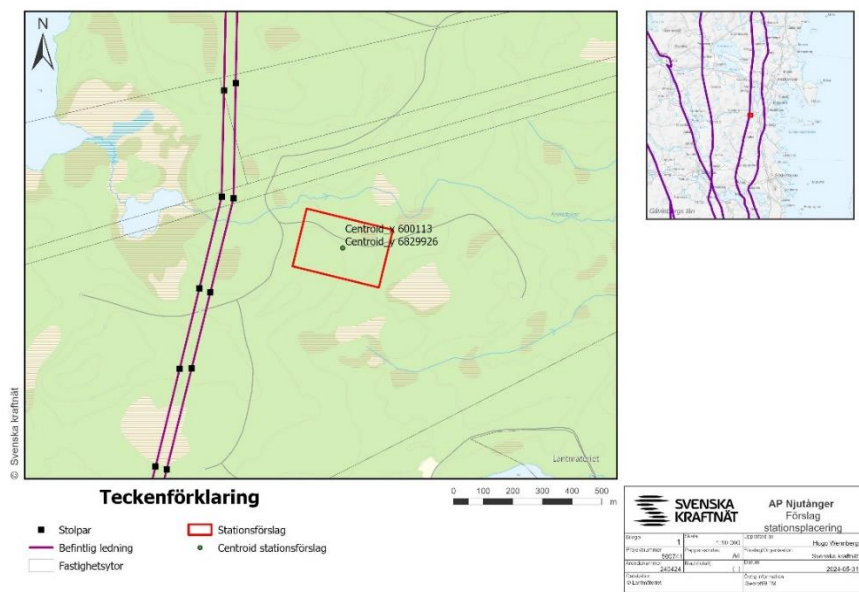
# Information om stationsplacering Hudiksvall

Svenska kraftnät har genomfört en utredning av möjliga placeringar av en ny station för anslutning till stamnätet i kustområdet i Gävleborgs län. Härmed meddelas utredningens resultat.

## Stamnätstationens position

Anslutning av havsbaserad vindkraft till stamnätet är möjlig i en stamnätsstation med position N 6829926, E 6000113 SWEREF-99.

Svenska kraftnät planerar ansluta kommande anslutande parts anläggning till stamnätet genom en ny stamnätsstation i angiven lokalisering. Geografisk placering och förslag på disponering av markområdet framgår av bifogad kartbild



I den fastställda stationsplaceringen finns utrymme att uppföra omriktarstation i direkt anslutning till stamnätsstationen. Dialog om nyttjande av markerad markyta sker inför tecknande av anslutningsavtal.

### **Kapacitet och beroenden till pågående nätutbyggnad**

I stamnätsstationen finns en indikativ kapacitet om 1 400 MW för anslutning av havsbaserad vindkraft enligt förfarandet i intressentpooler. Kapaciteten i stamnätsstationen är tillgänglig först efter idrifttagning av nedan listade investeringsprojekt. Aktuell information om investeringsprojekten, inklusive tidplaner, återfinns på respektive projekts hemsida på svk.se.

- Nässe – Vattjom, ny dubbel 400 kV-ledning
- Vattjom – Njutånger, ny dubbel 400 kV-ledning
- Njutånger – Mehedeby, ny dubbel 400 kV-ledning
- Mehedeby – Jälla, ny dubbel 400 kV-ledning
- Inlandspaketet, dubbel 400 kV-ledning Kilforsen – Bispgården – Fallviken

### **Tillstånd**

Svenska kraftnät bedömer att följande tillstånd, undersökningar och inventeringar behöver sökas/genomföras för att det ska vara möjligt att etablera en station på den anvisade platsen.

- Bygglov kommer att behövas enligt PBL för manöverbyggnad, cisterner och plan
- Ansökan om ändring av koncession enligt Ellagen
- 12:6-samråd enligt Miljöbalken
- Eventuellt 2:10-samråd enligt Kulturmiljölagen
- Eventuellt behöver övriga dispenser/tillstånd sökas