

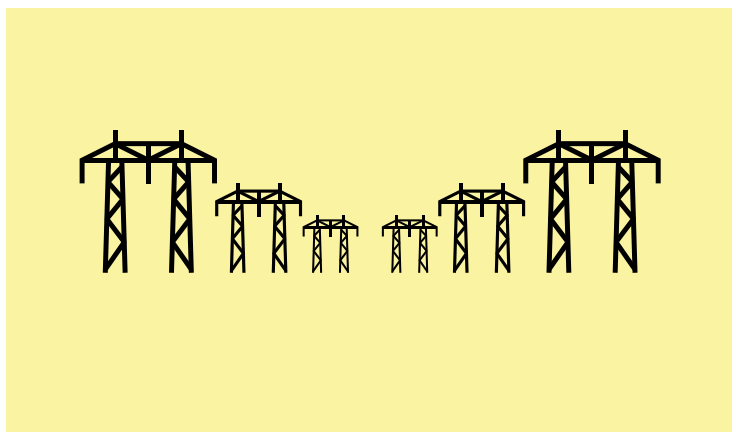
Vem gör vad
vid frånkoppling
av elen?



Svenska kraftnät

Svenska kraftnät fattar beslut om frånkoppling och beordrar särskilt utvalda elbolag att genomföra detta inom 15 minuter. Vi informerar också samhället om läget.

Svenska kraftnät övervakar och balanserar kraftnätet. Vi anger hur mycket, i vilket område och hur länge elen ska kopplas från. Vi bestämmer inte vilka ledningar eller elanvändare som ska bli strömlösa.



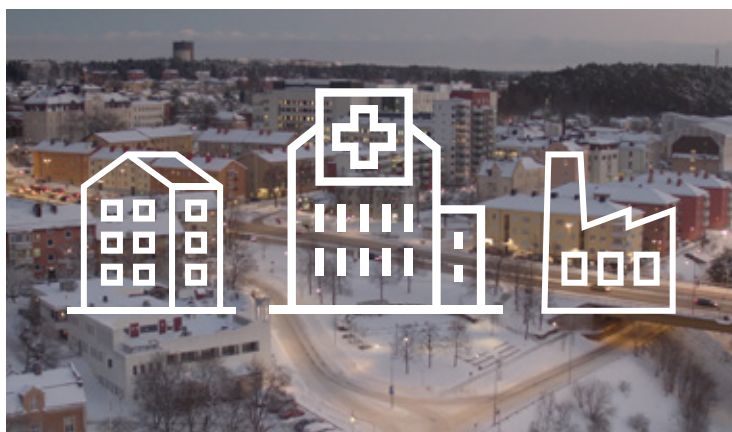
Utvalda elnätsbolag

Utvalda elnätsbolag kopplar bort ledningar och elanvändare. De tar hänsyn i mesta möjliga mån till prioritering av samhällsviktiga elanvändare som gjorts av kommuner och länsstyrelser.



Energimyndigheten

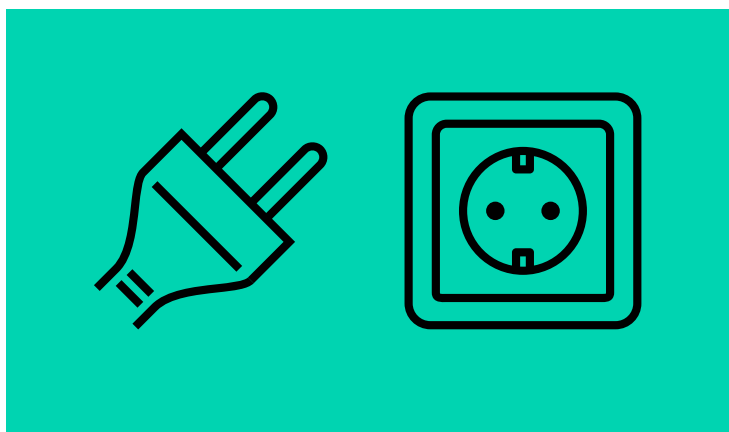
Energimyndigheten har tagit fram en metod för prioritering av elanvändare vid frånkoppling. Metoden kallas Styrel och är frivillig att använda. Idag ingår inte alla kommuner i detta arbete.



Länsstyrelser, kommuner, elnätsbolag och statliga myndigheter

Länsstyrelser, kommuner, elnätsbolag och statliga myndigheter identifierar och prioriterar samhällsviktiga elanvändare. Prioriteringen används som underlag vid frånkoppling. Länsstyrelsen initierar, samordnar och leder prioriteringsarbetet.

Genom att använda metoden för prioritering kan samhällsviktig verksamhet ha tillgång till el under en frånkoppling eller bli tillbakakopplade snabbt enligt prioriteringen.



Medborgare

Alla medborgare har ansvar för att kunna klara en störning i samhället, exempelvis ett strömavbrott. Det är viktigt att stänga av elektriska apparater inför återkopplingen.

MSB (Myndigheten för samhällsskydd och beredskap) har tips och råd om vad du behöver ha hemma). Läs mer på [msb.se](https://www.msb.se).