

# Delrapport om ny anslutningsprocess för havsbaserad vindkraft

---



Anna-Märta Jander  
Emma Moberg

Martin Ranlöf  
Alice Vavassori

# Innehåll

1. Bakgrund och syfte
2. Sammanfattning av delrapport
  - a) Processteg
  - b) Villkor för kapacitetstilldelning
  - c) Överföringskapacitet och anslutningspunkter
  - d) Översikt av anslutningspunkter
  - e) Delning av information
3. Frågor



# 1. Bakgrund

- > Ändrad instruktion för Svenska kraftnät från 15 november 2023 (ingen utbyggnad av transmissionsnätet i havet)
- > Nytt direktiv och uppdrag
  - > *En ordnad prövning för havsbaserad vindkraft* (Dir. 2023:61)
  - > *Effektivisera processen för anslutning till transmissionsnätet* (Svenska kraftnät)
  - > *Utvecklad informationsdelning vid ansökning om nya anslutningar till elnäten* (Energimarknadsinspektionen)
- > Tretton tillståndsansökningar hos Regeringskansliet/Länsstyrelsen
- > Ett projekt i territorialhavet - miljötillståndsansökan tillstyrkt i första instans



# 1. Syfte

- > Uppföljning av rapporten om anslutning av havsbaserad vindkraft från den 15 juni 2022
- > Säkerställa likabehandling genom en samlad redogörelse av tillgänglig information
- > Händelser och beslut som påverkar ramverket för att utveckla havsbaserad vindkraft i Sverige **motiverar en statusrapport**

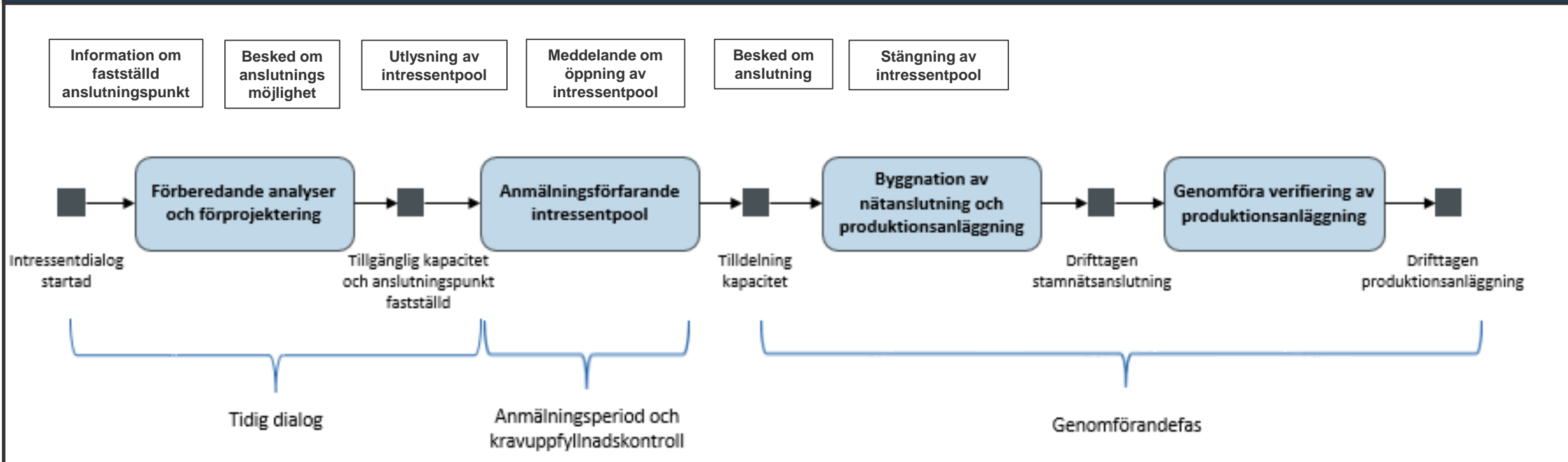


## 2. Sammanfattning av delrapporten



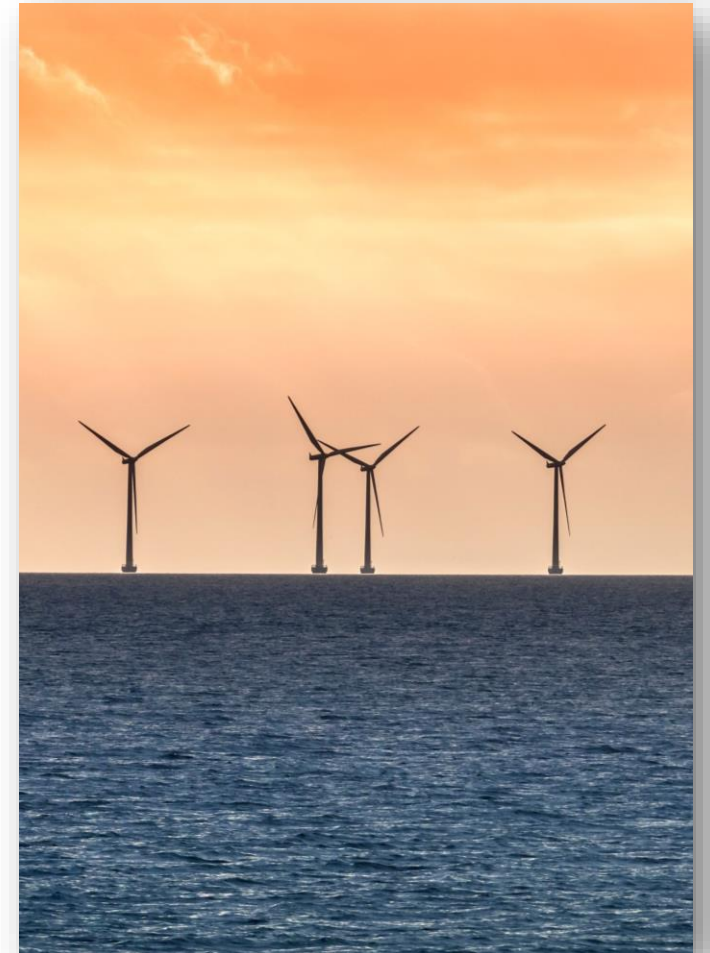
## a) Processteg

### Process för anslutning av havsbaserad vindkraft till stamnätet på land (öppen dörr-anslutning)



## b) Villkor för kapacitetstilldelning

- > **Ett erhållet tillstånd** är ett tillstånd som **vunnit laga kraft**
- > **Motiverat att inleda samordning kring teknisk kravställning** när en aktör erhållit **något** av de tillstånd som är nödvändiga
- > Vi ser ett behov av tydliga **principer för att kunna reglera samtidiga tillstånd** till konkurrerande aktörer i samma havskapacitetszon



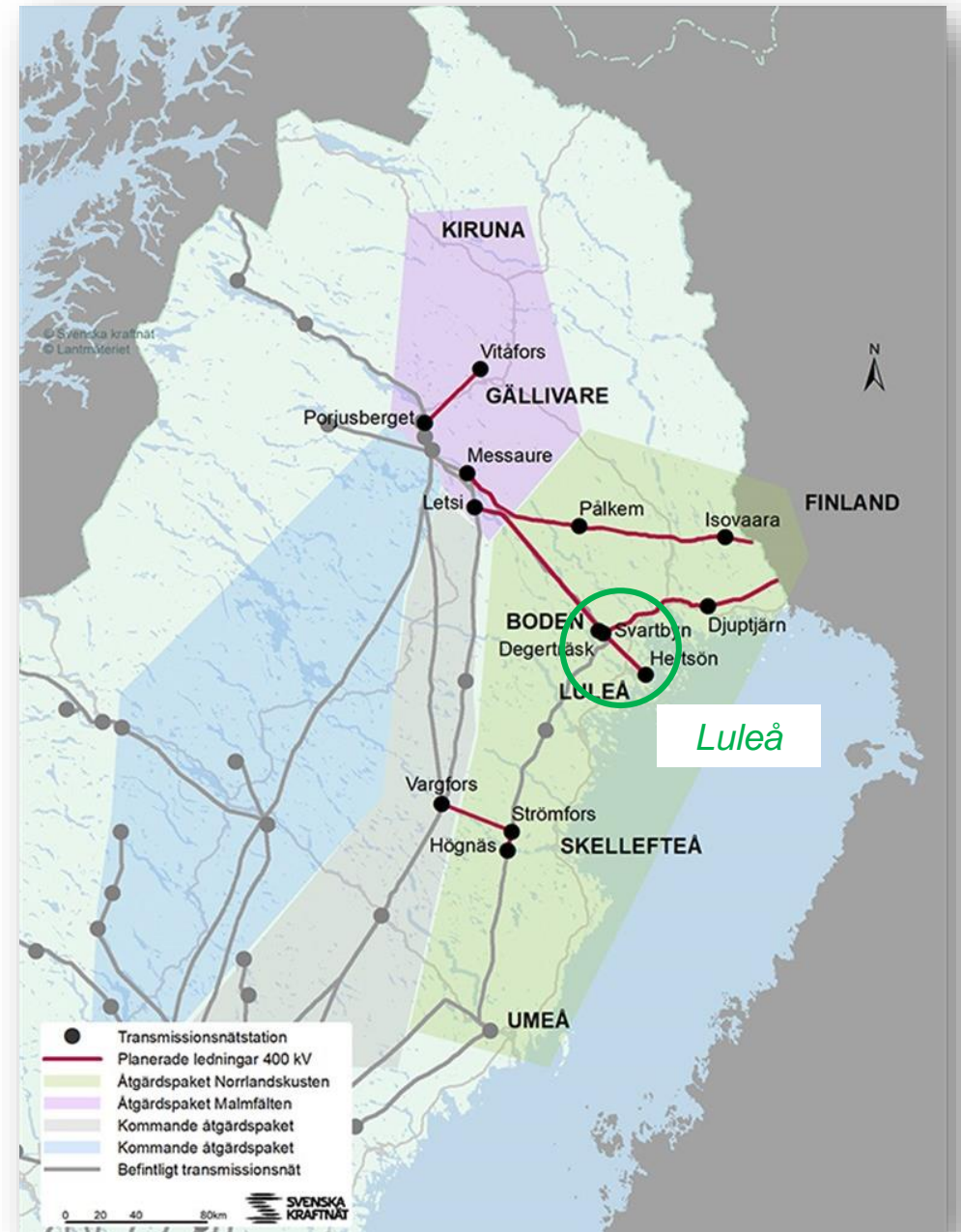
## c) Överföringskapacitet och anslutningspunkter





# Havskapacitetszon 9 Bottenviken

- > En anslutningspunkt – *Luleå*
- > 1 400 MW överföringskapacitet



# Havskapacitetszon 8

## Bottenhavet

- > Tre anslutningspunkter –  
*Hudiksvall, Söderhamn, Tierp*
- > Tillgången på överföringskapacitet beror på  
färdigställandet av förbindelserna

*Nässe – Vattjom – Njutånger – Mehedeby*

och

*Mehedeby – Jälla*



# Havskapacitetszon 8

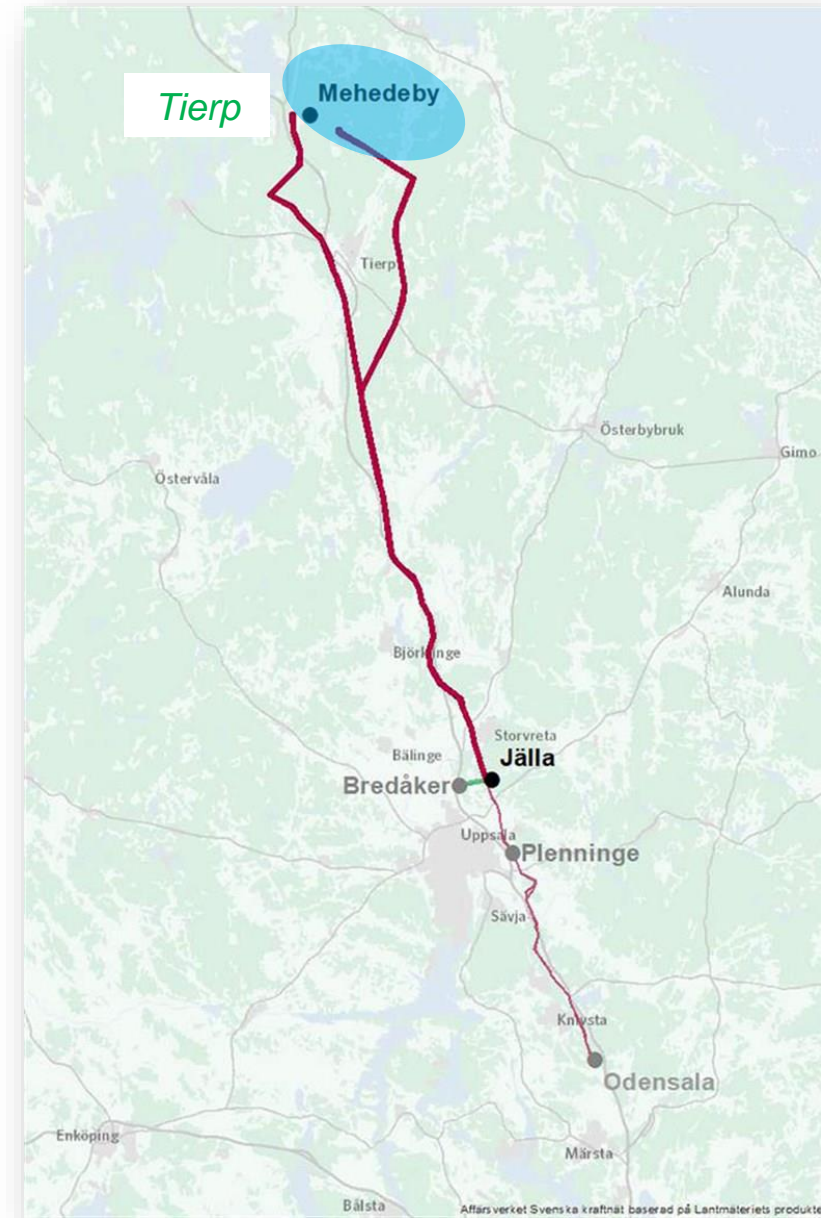
## Bottenhavet

- > Tre anslutningspunkter –  
*Hudiksvall, Söderhamn, Tierp*
- > Tillgången på överföringskapacitet beror på  
färdigställandet av förbindelserna

*Nässe – Vattjom – Njutånger – Mehedeby*

och

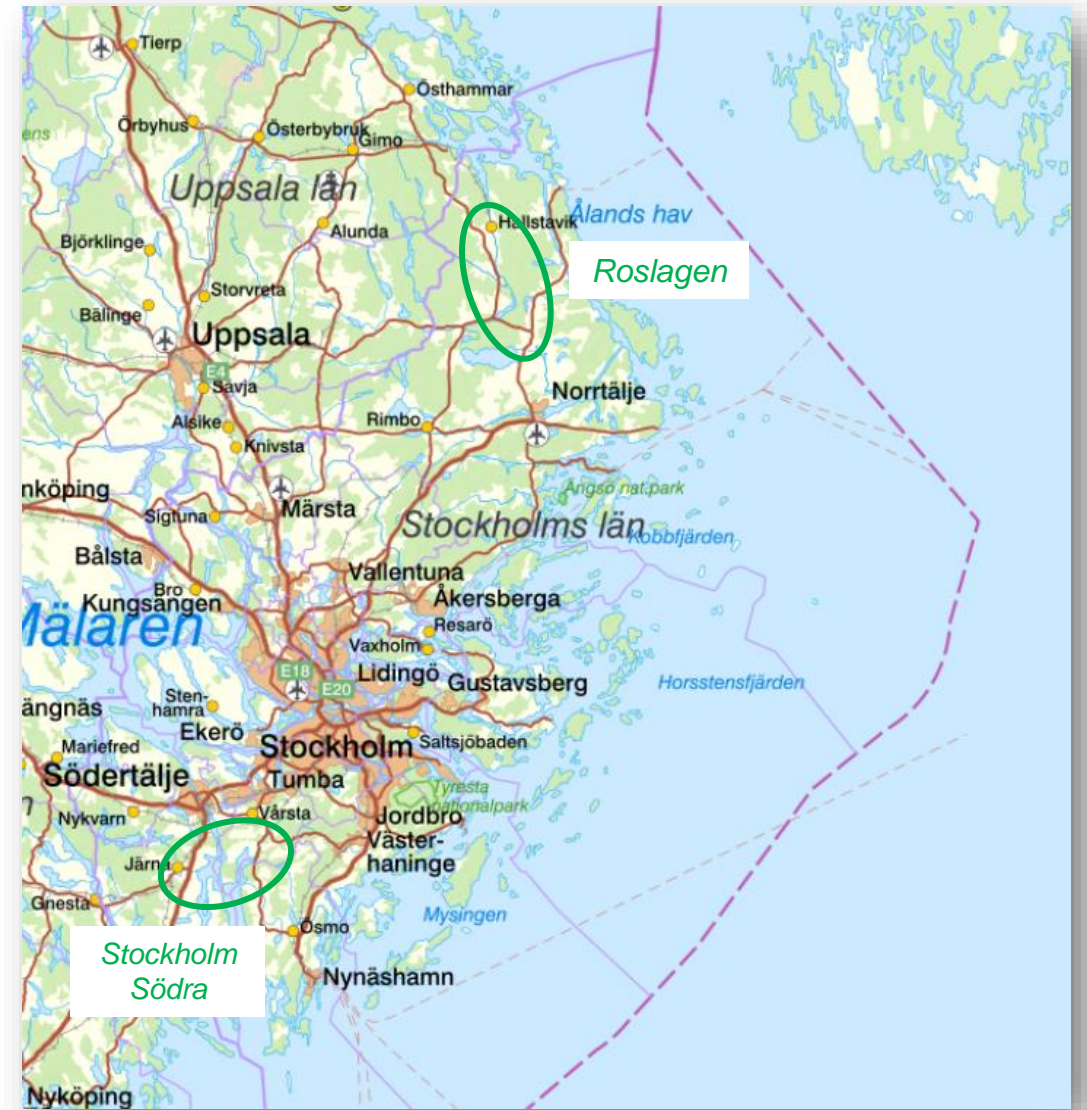
*Mehedeby – Jälla*



# Havskapacitetszon 7

## Norra Östersjön

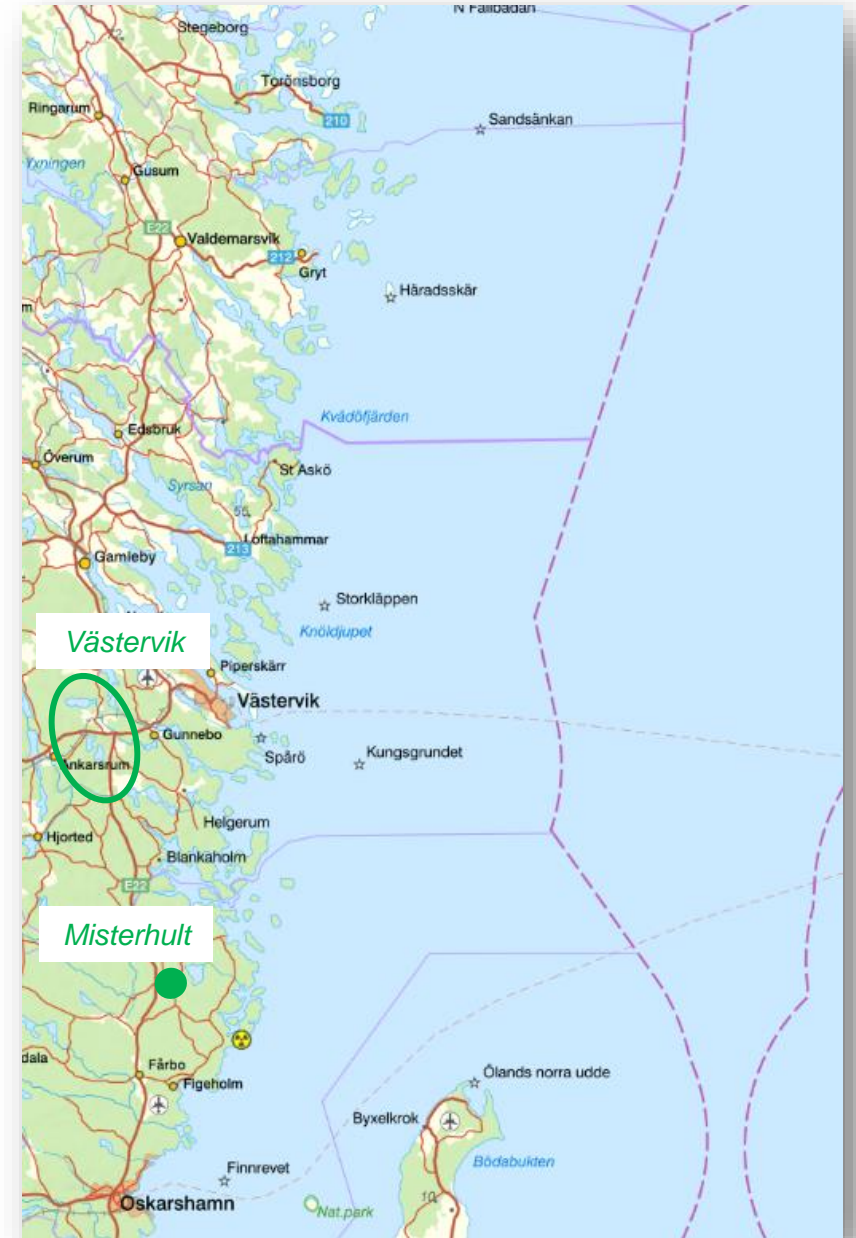
- > Norra delområdet – *Roslagen*
- > Södra delområdet – *Stockholms Södra*
- > 1 000 MW per punkt



# Havskapacitetszoner 5-6

## Mellersta Östersjön 1-2

- > Två anslutningspunkter – *Misterhult och Västervik*
- > 1 200 MW tillgänglig kapacitet, med möjlighet till mer om områdets ledningsnät kapacitetuppgraderas



# Havskapacitetszon 1 Norra Västerhavet

- > En anslutningspunkt – *Bohuslän Södra*
- > 1 200 MW överföringskapacitet

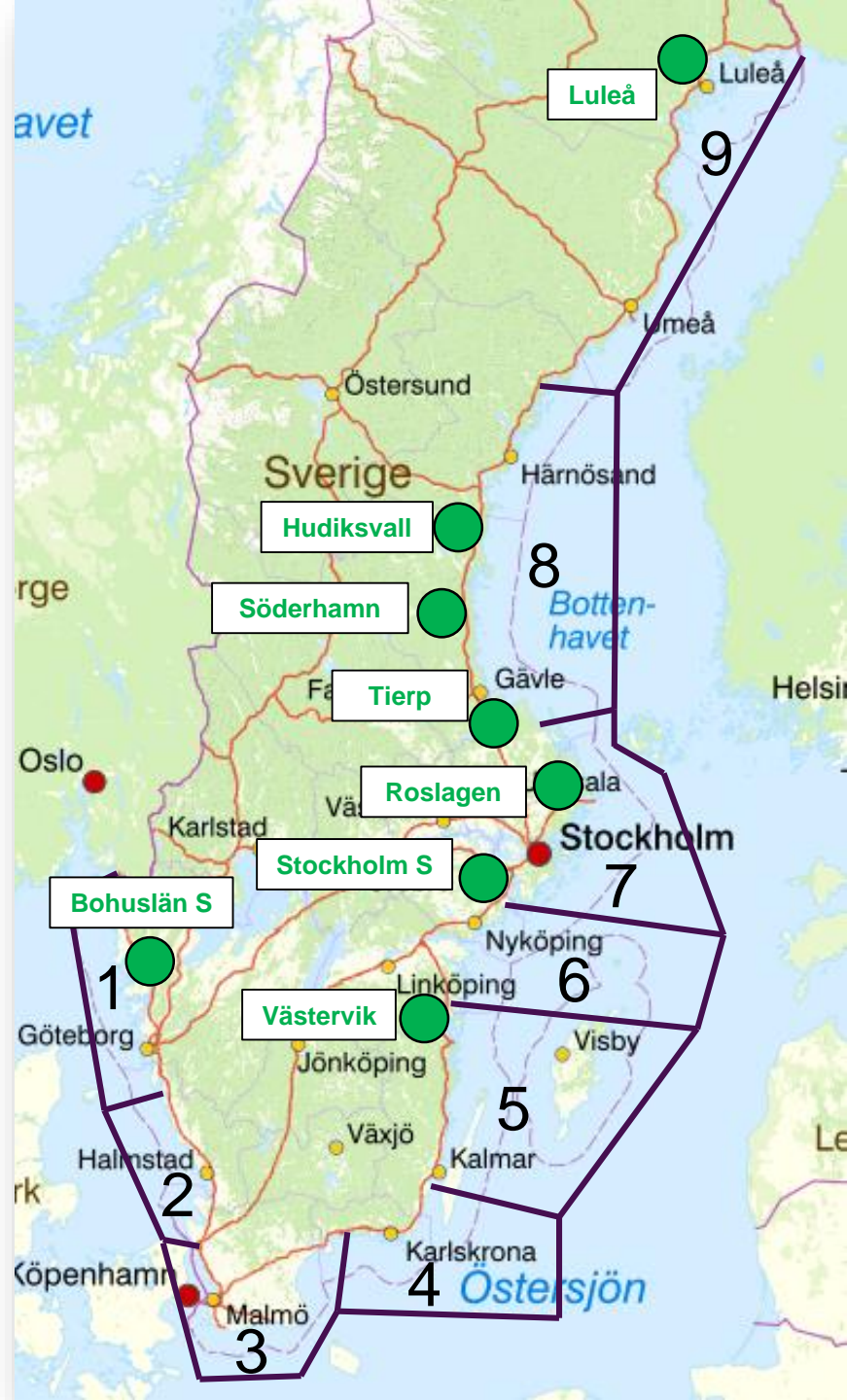


# d) Översikt av anslutningspunkter

- "Öppna" punkter
- Punkter reserverade till specifika projekt
- Reservpunkt
- Punkter där tillgång på kapacitet kräver investeringar i nytt ledningsnät
- Regionnät och vätgas i ett första steg



Öppna punkter





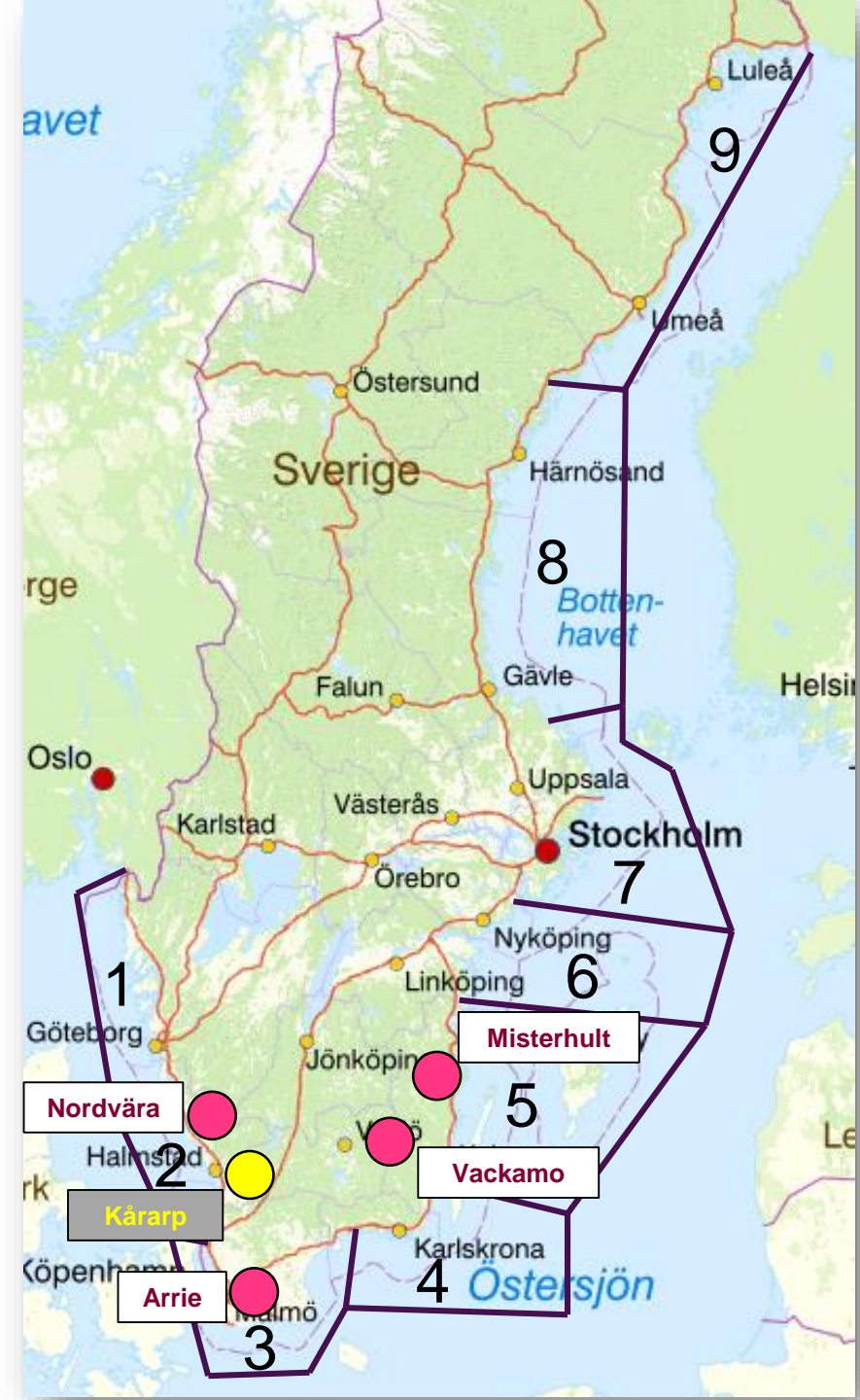
Reserverade specifika projekt



Reserv



Punkt	Vindpark
Nordvära	Kattegatt Syd
Arrie	Krieger Flak
Vackamo	Södra Victoria
Misterhult	Gotlands havsvindpark



Tillgång på kapacitet kräver investeringar i nytt ledningsnät



Regionnät och vätgas i ett första steg



\*) Också anslutning till stamnätet är möjlig

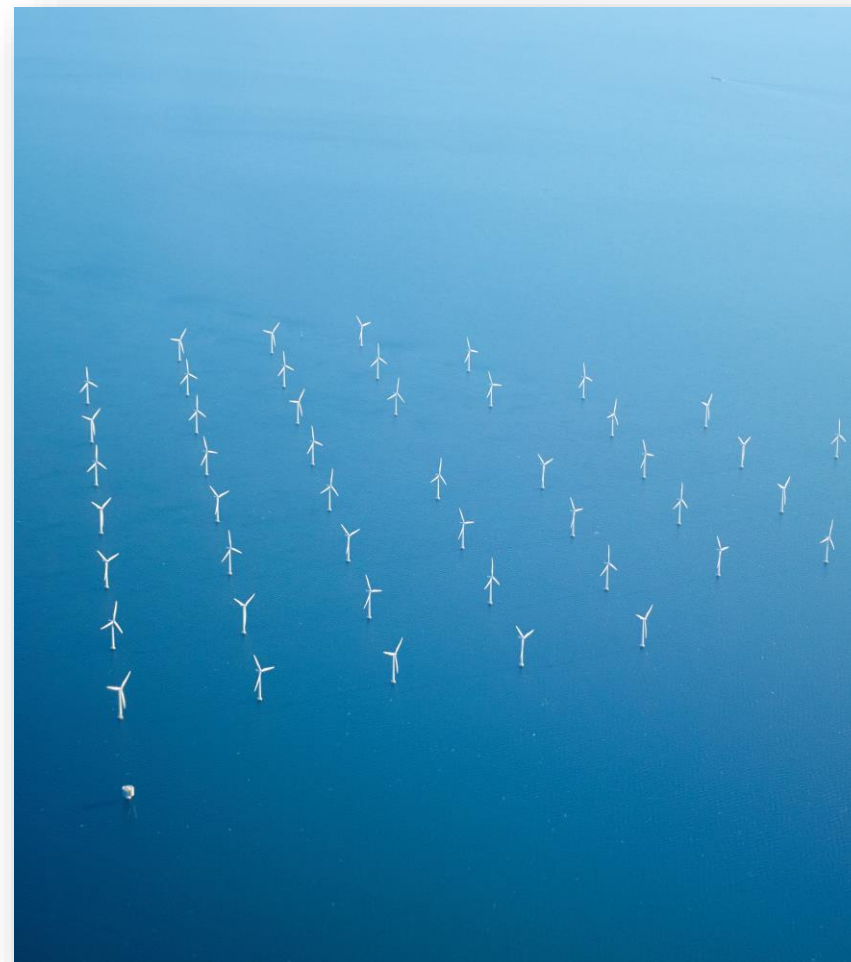


## e) Delning av information till aktörer



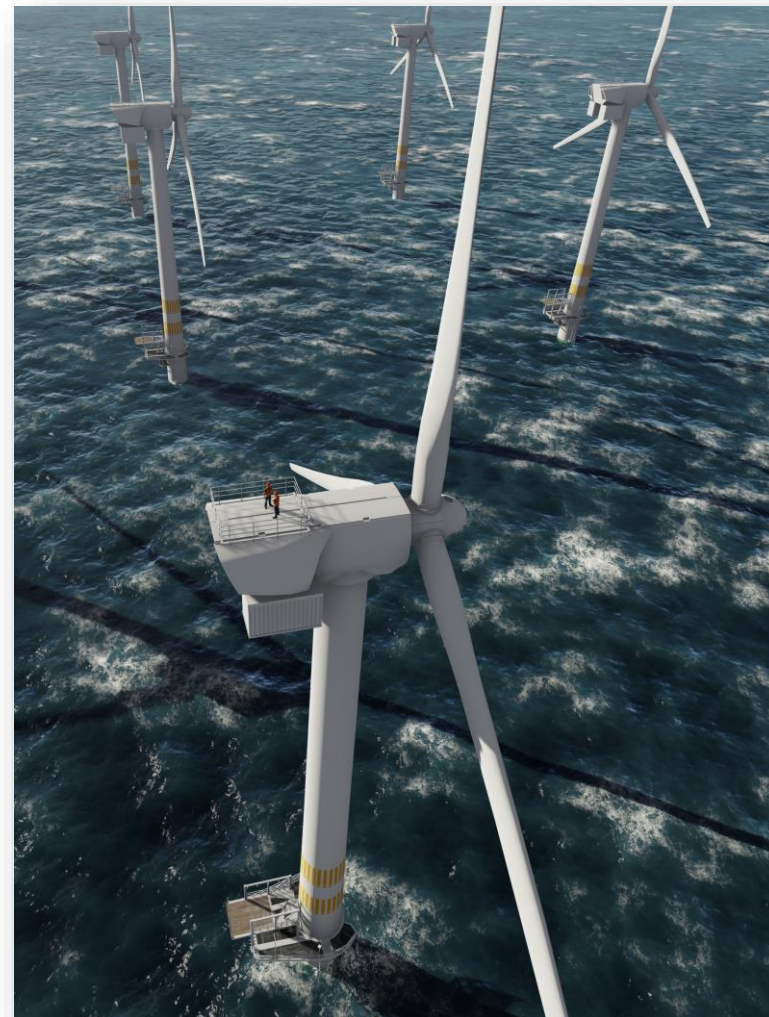
# Beslut och meddelanden som kan bli aktuella

- > Information om **fastställd anslutningspunkt**
- > **Besked om anslutningsmöjlighet** eller  
**Utlysning av intressentpool**
- > Meddelande om **öppnande av intressentpool**



# Beslut och meddelanden som kan bli aktuella

- > Projektspecifika **tilldelningsbeslut**
- > Beslut att utreda **fler anslutningspunkter**
- > Information om **utredningar av havsbaserade utlandsförbindelser**



# 3. Frågor



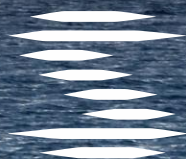
# 3. Frågor



# Kontakt

[havsbaseradanslutning@svk.se](mailto:havsbaseradanslutning@svk.se)

[www.svk.se](http://www.svk.se)



SVENSKA  
KRAFTNÄT



